



**LEGENDE PLANNEN:**

- DRAGENDE OF SCHEIDINGSWANDEN
- PARAMENT
- GEWAPEND BETON
- FUNDERINGSBETON
- ISOLATIE
- HWA
- VW
- FECALIEN

alle rioolbuizen  $\phi 110$  of anders indien aangegeven  
 min. dekking 25 cm  
 min. helling 1,5 cm / m



**Standaard**

- alle bouwwerken zijn op een voldoende draagkrachtige grond
- alle bouwwerken zijn op een voldoende draagkrachtige grond
- alle bouwwerken zijn op een voldoende draagkrachtige grond

**Materialisatie**

- alle bouwwerken zijn op een voldoende draagkrachtige grond
- alle bouwwerken zijn op een voldoende draagkrachtige grond
- alle bouwwerken zijn op een voldoende draagkrachtige grond

**Beoordelingscriteria**

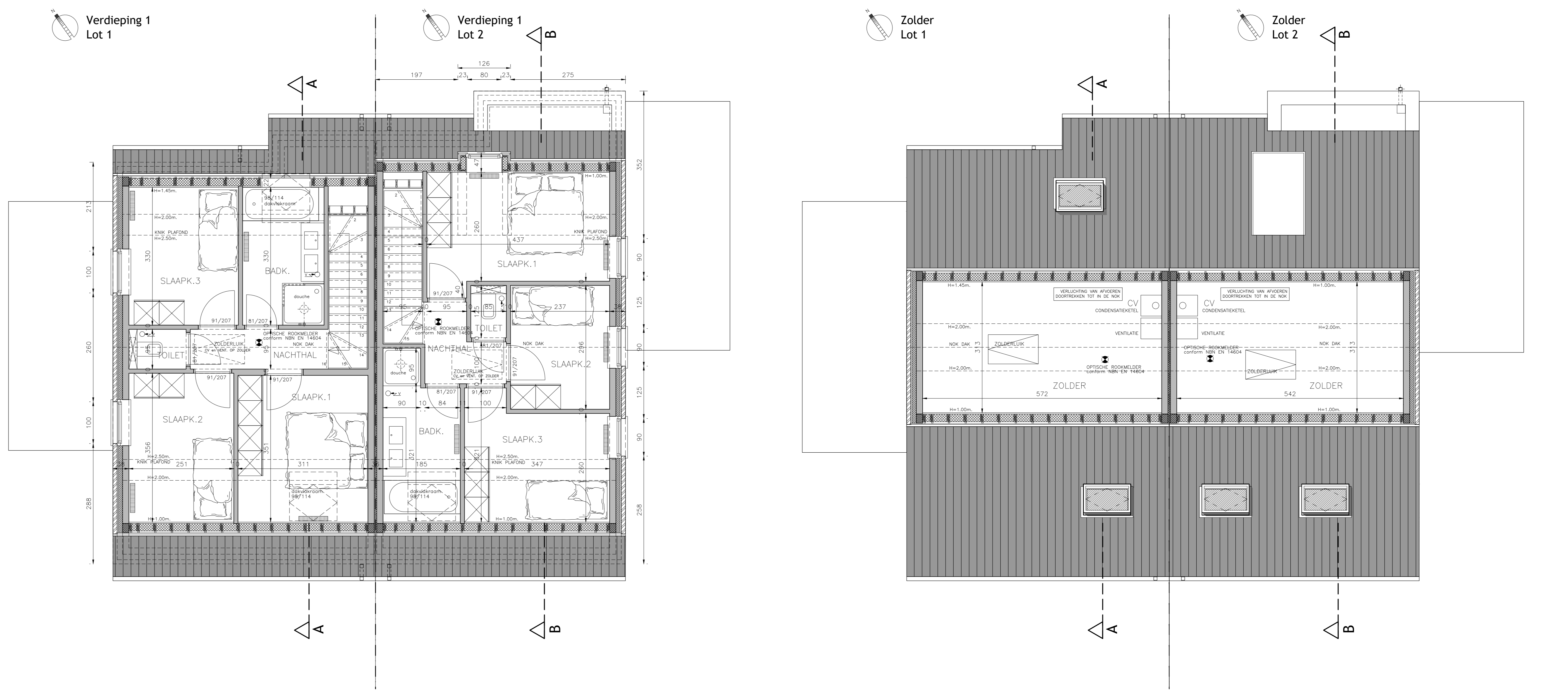
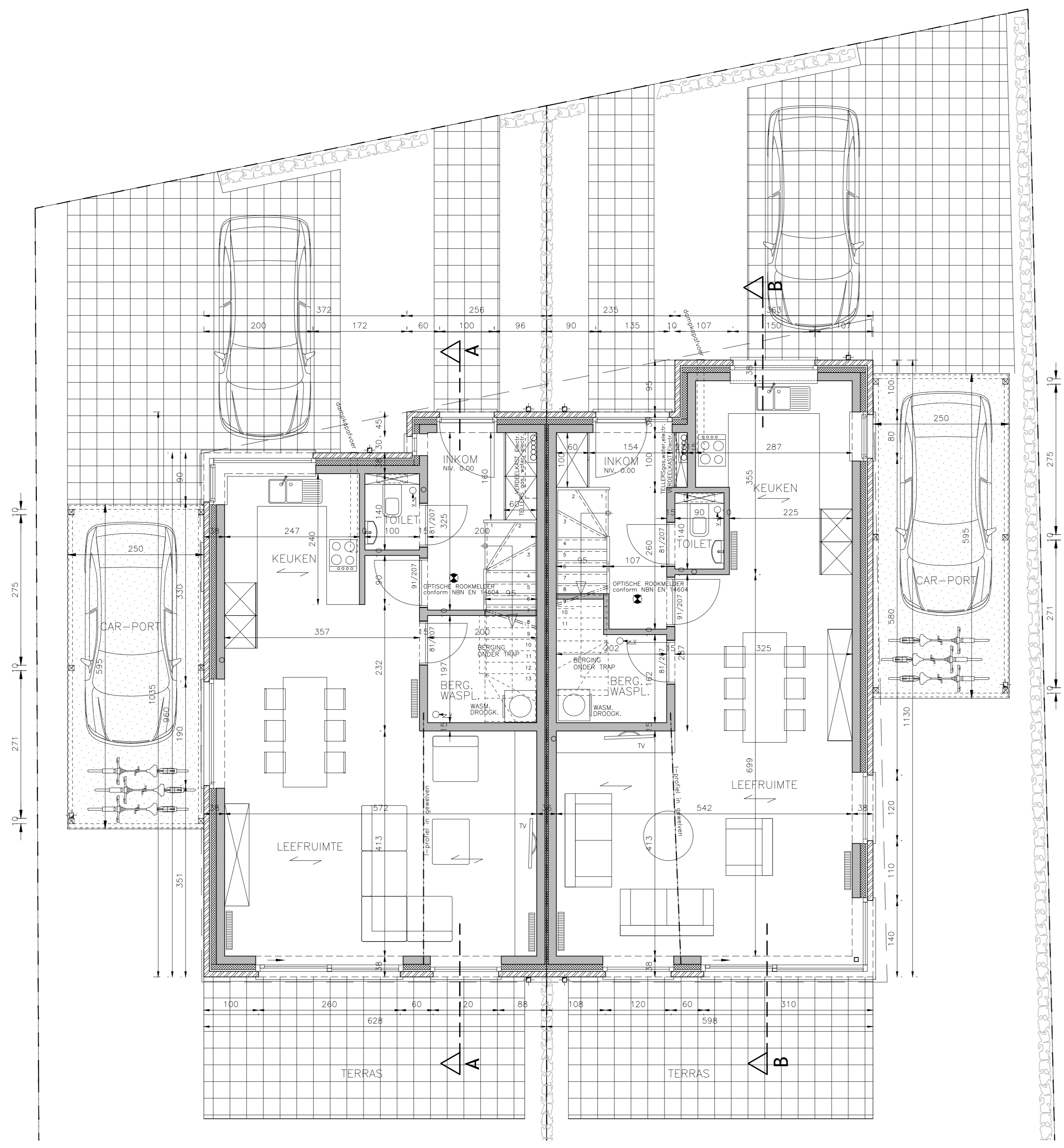
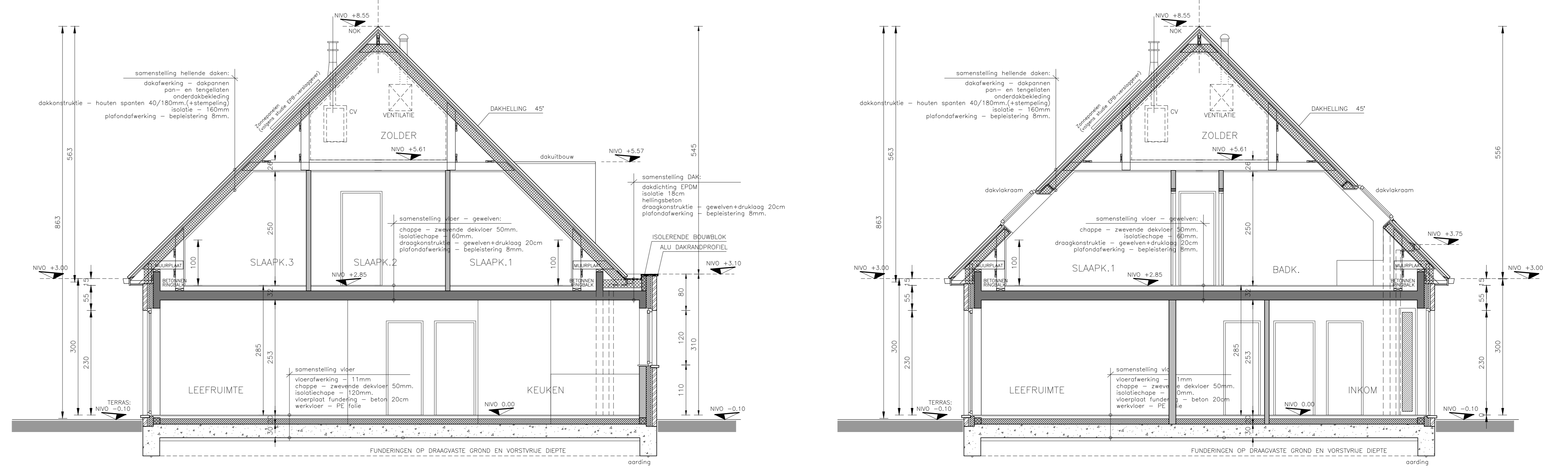
- alle bouwwerken zijn op een voldoende draagkrachtige grond
- alle bouwwerken zijn op een voldoende draagkrachtige grond
- alle bouwwerken zijn op een voldoende draagkrachtige grond

**Plaatsbeschrijving**

- alle bouwwerken zijn op een voldoende draagkrachtige grond
- alle bouwwerken zijn op een voldoende draagkrachtige grond
- alle bouwwerken zijn op een voldoende draagkrachtige grond

**Overig**

- alle bouwwerken zijn op een voldoende draagkrachtige grond
- alle bouwwerken zijn op een voldoende draagkrachtige grond
- alle bouwwerken zijn op een voldoende draagkrachtige grond



20-02-2020 kenmerk: Bouwvoorstel  
 25-01-2020 kenmerk: aanvraag

PROVINCIE **West-Vlaanderen**

STAD **OUDEBURG** 8020

ONTWERP **bouwen van zes ééengezinswoningen**

LIIGING **ETTELGEMESTRAAT 157/157A/159/159A - VRIJBOOMSTRAAT 16/16A 8460 OUDENBURG**

KADASTER **2de Afd. Sectie C, nrs.705h3, 705k3 en 705v2**

VERKAEING **BRUGGE-OOSTKUST KB 07/04/1977**

PLAN **Lot 1 en 2 Grondplannen, Gevels en Snedes**

BOUWHEER **WONINGBOUW BLOMME bvba**  
 zaakvoerder ohr Pieter BLDME  
 Raeselaarsweg 32  
 8820 TORHEUT

ONTWERPER **A-PLAN ARCHITECTEN** 0475 45 49 23  
 ARCHITECT **PH. STYAERT**  
 ZIEDUK 6  
 8620 NIEUWPOORT

goedgekeurd

DE AANNEVER DE OPDRACHTGEVER Schaal: 1/50

**2/3**